

# Le rôle des écoles doctorales

MARS  
2022

Jean-Dominique Polack



# Sommaire



## **1. QU'EST-CE QUE LE DOCTORAT ?**

Les compétences des docteurs

## **2. RÔLE DES ÉCOLES DOCTORALES**

## **3. TROUVER UN PROJET DE RECHERCHE DOCTORALE**

Check-list en début de thèse

...

# 1

QU'EST-CE QUE LE DOCTORAT ?

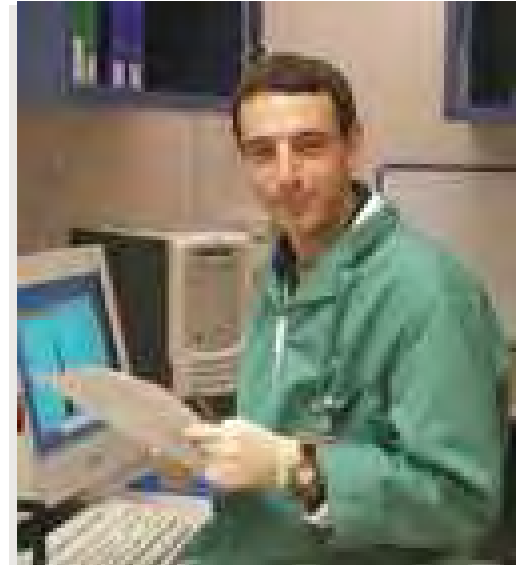
# Qu'est-ce que le doctorat ?

## Le doctorat est :

- une expérience professionnelle de conduite d'un projet de recherche
- sous la direction d'un chercheur expérimenté
- au sein d'un environnement scientifique structuré.
- **doctorants = professionnels en début de carrière.**

## Les docteurs sont

- des professionnels hautement qualifiés
- aux compétences utilisables dans
  - l'ensemble du tissu socio-économique,
  - tous les métiers qui nécessitent d'être inventif
  - tous les métiers à enjeux complexes ou émergents
- et pas seulement dans la recherche



UNE EXPÉRIENCE PROFESSIONNELLE

# Qu'est-ce que le doctorat ?

## Le doctorat est donc :

l'implémentation d'un projet *original* de recherche

- pour l'avancement de la science
- pour l'acquisition de compétences scientifiques spécifiques
- pour l'acquisition de compétences transférables

l'élaboration d'un projet professionnel

- pour l'acquisition de compétences générales variées

**Les doctorants sont de jeunes professionnels** – "*chercheurs débutants - early-stage researchers*" (Salzbourg II – 2010)

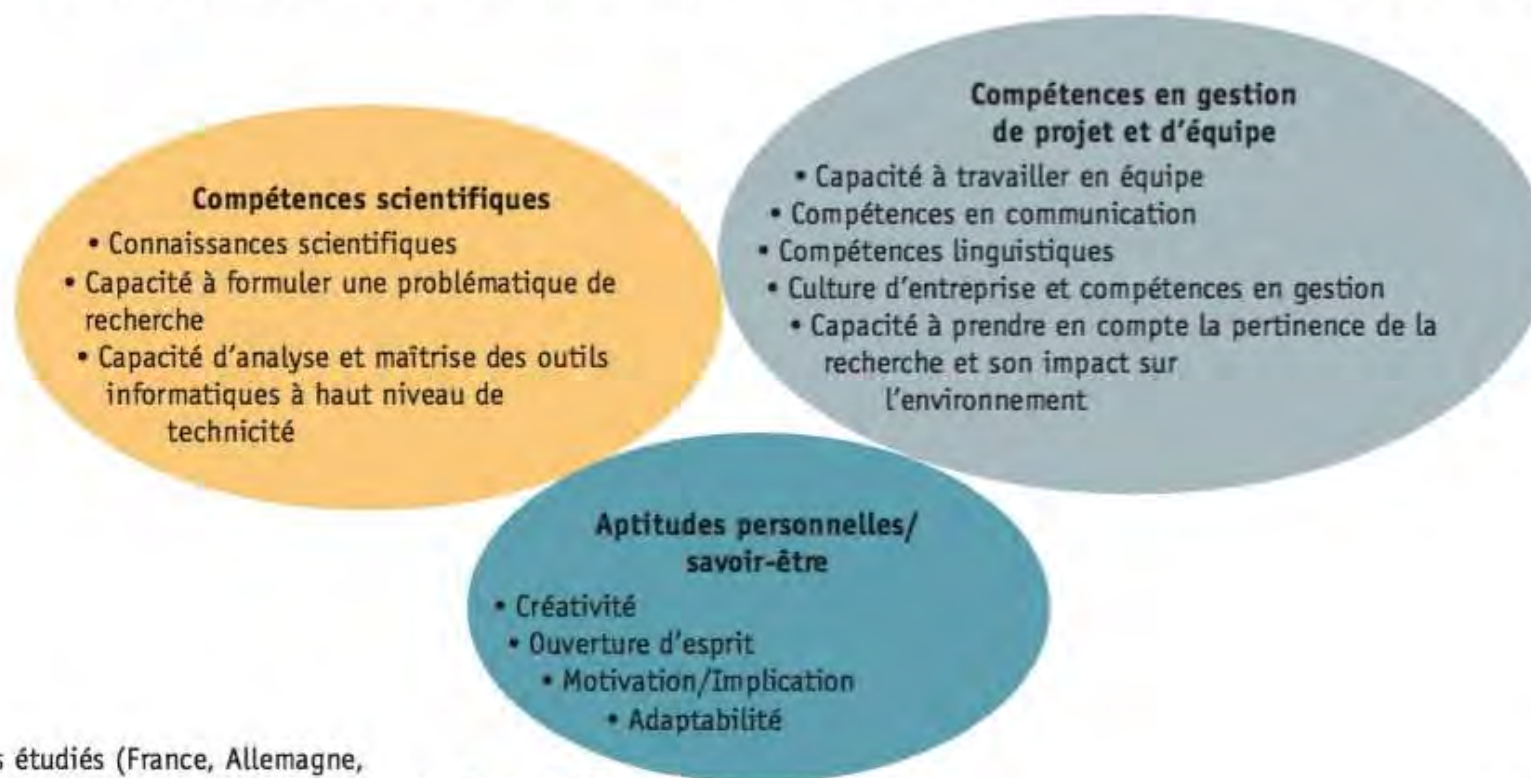
# Qu'est-ce que le doctorat ?

## Quelques compétences acquises par les docteurs :

- analyse et synthèse d'idées complexes
- trouver des solutions innovantes et adaptées à de nouveaux problèmes
- imaginer et développer des stratégies et concepts
- ouvrir de nouvelles voies, repousser les limites de la connaissance
- travailler en équipe, tout en restant autonome
- gérer un projet, communiquer
- gérer l'échec et rebondir

**Le doctorat est référencé au RNCP depuis février 2019**

## LES 12 COMPÉTENCES ATTENDUES DANS LE RECRUTEMENT D'UN JEUNE CHERCHEUR PAR LES ACTEURS DE LA RECHERCHE\*



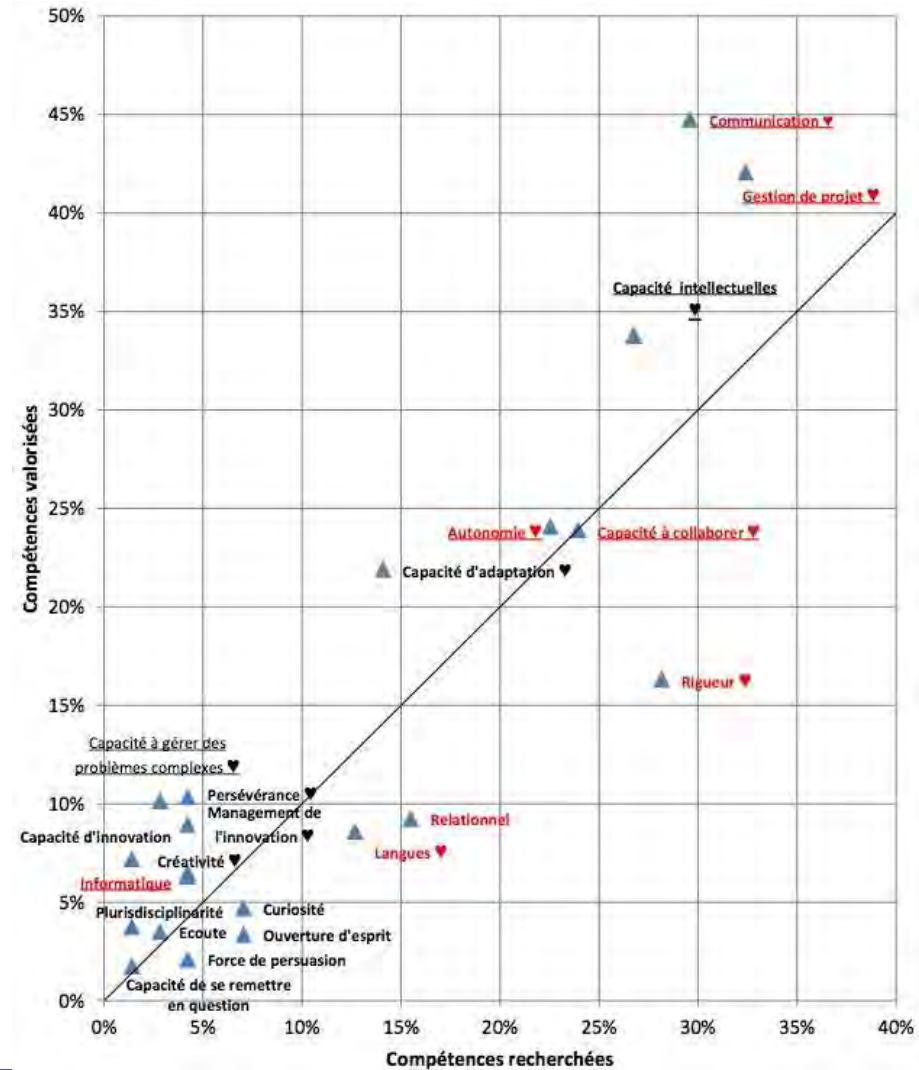
\* Dans les 8 pays étudiés (France, Allemagne, Finlande, Pays-Bas, Royaume-Uni, Suisse, Japon et Etats-Unis)

Source : Etude APEC/DELOITTE 2010

# Compétences des docteurs

## Les docteurs faces à leurs recruteurs

- **compétences rares**
- **compétences coeur** ♥
- compétences associées aux docteurs



SOURCE : DURETTE ET AL., COMPÉTENCES ET EMPLOYABILITÉ DES DOCTEURS, 2012



# 2

## RÔLE DES ÉCOLES DOCTORALES

# Le rôle des Ecoles doctorales

*arrêté du 25 mai 2016*

## suivi de la formation

- politique de sélection/validation des projets doctoraux
  - *proposés par les laboratoires*
- politique de recrutement des doctorants **y compris Cifre**
- suivi régulier des projets de recherche doctoraux (PRD)
  - *comités de suivi, soutenances à mi-parcours, etc.*
- suivi individualisé des doctorants:
  - *plan individuel de formation*
  - *évolution du projet professionnel,*
  - *médiation en cas de problème*
- animation scientifique de l'ED :
  - **formation à l'éthique**, *journées annuelles, séminaires, formations scientifiques, etc.*
- autorisation de soutenance

# Sélection des candidats

Cifre inclus



## **appel à projets, avec ou sans sélection**

- sélection : bureau, conseil, équipe pédagogique
- fléchage total ou partiel
- classement en prioritaires et moins prioritaires

## **candidats proposés par les labos**

- présélection sur dossier (bureau ou conseil)

## **auditions par jurys *uniques* ou *multiples***

- conseil, bureau, équipe pédagogique, représentants des équipes
- liste principale et liste complémentaire classée

# Plan individuel de formation



**élaboré dès le début du doctorat,**

en concertation avec le directeur de thèse  
validé par l'école doctorale.

*évolutif* selon les besoins tout au long du doctorat.

**équilibré entre :**

formations scientifiques

- y compris méthodes / techniques / outils pour la recherche

formations « transversales ».

- management et communication,
- comprendre l'environnement professionnel :  
*universités, entreprises, administrations, associations, etc.*
- marché de l'emploi, et développement de carrière
- sensibilisation au transfert technologique et à la création d'entreprise
- etc.

# 3

TROUVER UN PROJET DE RECHERCHE  
DOCTORALE

# Trouver un projet de recherche doctorale



## contacter un directeur de thèse

- l'un de vos enseignants
- en visitant les labos
- par le biais de votre projet de Master (solution *préférée*)

## regarder le site Internet des écoles doctorales

- les projets doctoraux sont publiés vers mars
- puis contacter le directeur de thèse

## regarder le site de l'ANRT (programme Cifre)

# Checklist en début de thèse (UniWIND 2015)



Quels sont les **attentes** ?

- de l'encadrant vs. de l'encadré

Y a-t-il un bon **accord** en termes de...

- sujet et domaine de recherche du directeur de thèse (DT)
- le temps disponible du DT
- durée et longueur prévue pour la thèse

Quel est votre **projet professionnel** ?

- carrière dans vs. hors le milieu universitaire

Comment s'effectuera la **direction de thèse** ?

- rencontres personnelles vs. appels téléphoniques, visio-conférences, courriels...

Comment seront **préparées les séances de suivi** ?

- documents de travail à fournir vs. procès-verbaux des résultats

**Intervalle** entre les réunions ou les appels téléphoniques/visio-conférences ?

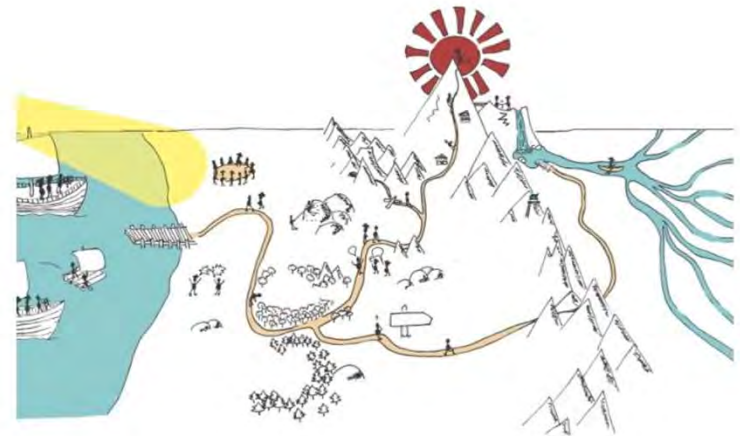
## Pour en savoir plus

### **Le *Guide du Doctorat* :**

- référentiel des pratiques à promouvoir
  - pour la conduite d'un projet doctoral
  - pour la poursuite de carrière des docteurs.
- s'inscrit dans une démarche globale d'amélioration des pratiques,
- s'adresse à tous acteurs concernés par le doctorat

<https://spartacus-idh.com/076.html>

## ANDÈS & CJC GUIDE DU DOCTORAT



*Guides pratiques*

Spartacus  
IDH



MERCI



[SORBONNE-UNIVERSITE.FR](http://SORBONNE-UNIVERSITE.FR)