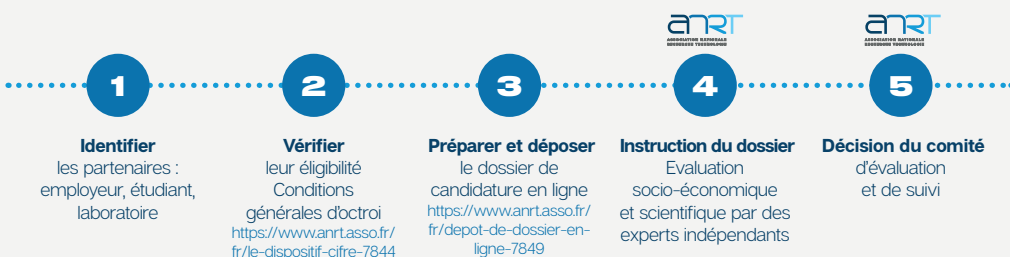


# COMMENT MONTER SA Cifre ?

**ETUDIANT EN MASTER OU DE GRADE ÉQUIVALENT VOUS SOUHAITEZ PRÉPARER UNE THÈSE ET ACQUÉRIR UNE RÉELLE EXPÉRIENCE PROFESSIONNELLE.**

Un **doctorat dans le cadre du dispositif Cifre** est une voie privilégiée, mais comment s'y prendre ? Voici quelques règles à suivre pour préparer au mieux le dossier de candidature.



## MÛRIR SON PROJET DE CIFRE

### Dès que possible

Réfléchissez à vos motivations et à votre projet professionnel.

Renseignez vous sur les modalités / planning pour postuler à une Cifre [www.anrt.asso.fr](http://www.anrt.asso.fr) et posez vos questions sur l'adresse [cifre@anrt.asso.fr](mailto:cifre@anrt.asso.fr).

**Parlez-en autour de vous**, demandez à votre entourage, à vos enseignants et aux professionnels que vous avez rencontrés lors de votre parcours de vous aider. Votre projet pourra s'affiner au fil du temps et de vos contacts ; vous apparaîtrez déjà comme un professionnel motivé, trouver les partenaires adéquats sera plus facile.

Si vous avez un sujet précis en tête, il vous faudra convaincre de son bien-fondé, à la fois une entreprise et un laboratoire de recherche. **Montrez-vous flexible et ouvert !**

## CONSULTER LES OFFRES DES PARTENAIRES POTENTIELS

- ANRT plateforme Cifre <https://offres-et-candidatures-cifre.anrt.asso.fr>
- Association Bernard Gregory [www.abg.asso.fr](http://www.abg.asso.fr)
- placeojeunes [www.placeojeunes.com](http://www.placeojeunes.com)
- Plateforme 1000 doctorants pour les territoires <https://1000doctorants.hesam.eu/>
- Les sites de recrutement (APEC, Indeed, cabinets spécialisés dans le recrutement de doctorants), les sites Internet des entreprises qui vous intéressent, les réseaux sociaux...



1000 POUR LES  
DOCTORANTS

# TROUVER DES OFFRES DE CIFRE

## ACTIVER SON RÉSEAU

### CONTACTER LES LABORATOIRES DE RECHERCHE ACADÉMIQUE (lettre de motivation et CV)

- Consultez les annuaires des écoles doctorales et des laboratoires de recherche :  
<https://scanr.enseignementsup-recherche.gouv.fr>  
<https://www.campusfrance.org/fr/trouver-laboratoire-recherche-France>
- Recherchez les publications en lien avec votre domaine d'intérêt :  
<https://hal.archives-ouvertes.fr>

### APPROCHER LES EMPLOYEURS

- **Consultez les sites des structures** exerçant dans le domaine qui vous intéresse.
- Elargissez vos recherches et affutez votre argumentaire grâce à la presse économique, **les annuaires d'entreprises, les salons professionnels...**
- **Participez aux forums professionnels** pour rencontrer directement des recruteurs.
- **Renseignez-vous sur les exposants** et préparez votre argumentaire. Le jour j, emportez des CV et montrez-vous professionnel. Il s'agit de donner envie de travailler avec vous. **Posez des questions** sur les activités et les besoins scientifiques. Quelques jours après le forum, n'oubliez pas de relancer vos interlocuteurs.
- **Proposez une candidature spontanée** à chaque employeur potentiel. **Adaptez votre candidature** à l'employeur et aux postes ciblés. C'est en manifestant votre intérêt pour ses activités et ses besoins que vous aurez le plus de chance d'être repéré.

### ***Un seul contact ne suffit pas, soyez persévérant !***

*Une candidature spontanée permet de postuler à des offres non publiées. C'est aussi l'occasion de se faire connaître par une entreprise qui a, peut-être, un besoin en gestation mais n'a pas encore entamé de procédure de recrutement.*