

Entreprises et CNRS : *Co-créer de la valeur ensemble*

Petit déjeuner stratégique ANRT

Catherine GRANDHOMME

Directrice des relations avec les entreprises, CNRS

Un peu d'histoire

1975 Accord-cadre avec Rhone-Poulenc,
Bayer

1989 Laboratoire commun LCTS avec Société
Européenne de Propulsion



**Tuyère prototype d'hélicoptère
en composite céramique.**

©François Laforêt/Equivox/Safran Ceramics

L'innovation, une mission historique du CNRS

Dépasser les frontières de la connaissance

« Les premières missions du CNRS sont, d'une part, d'évaluer, d'effectuer ou de faire effectuer toutes recherches présentant un intérêt pour l'avancement de la science [...]

et, d'autre part, de contribuer à l'application et à la valorisation des résultats de ces recherches. »

Décret n° 82-993 du 24 novembre 1982 modifié portant organisation et fonctionnement du Centre national de la recherche scientifique



Le CNRS en chiffres

Données 2024

29 400

Scientifiques CNRS

4 Md€

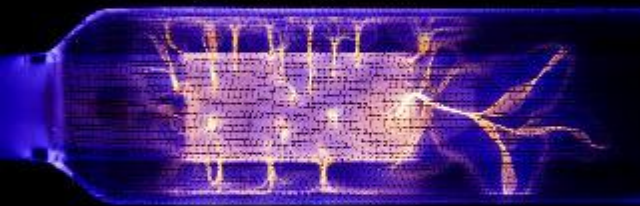
De budget

+1100

Unités de recherche
sous tutelle CNRS

10

Instituts scientifiques
thématiques



55 000

Publications issues des
laboratoires sous tutelle
CNRS dont près de
65% avec un laboratoire
étranger

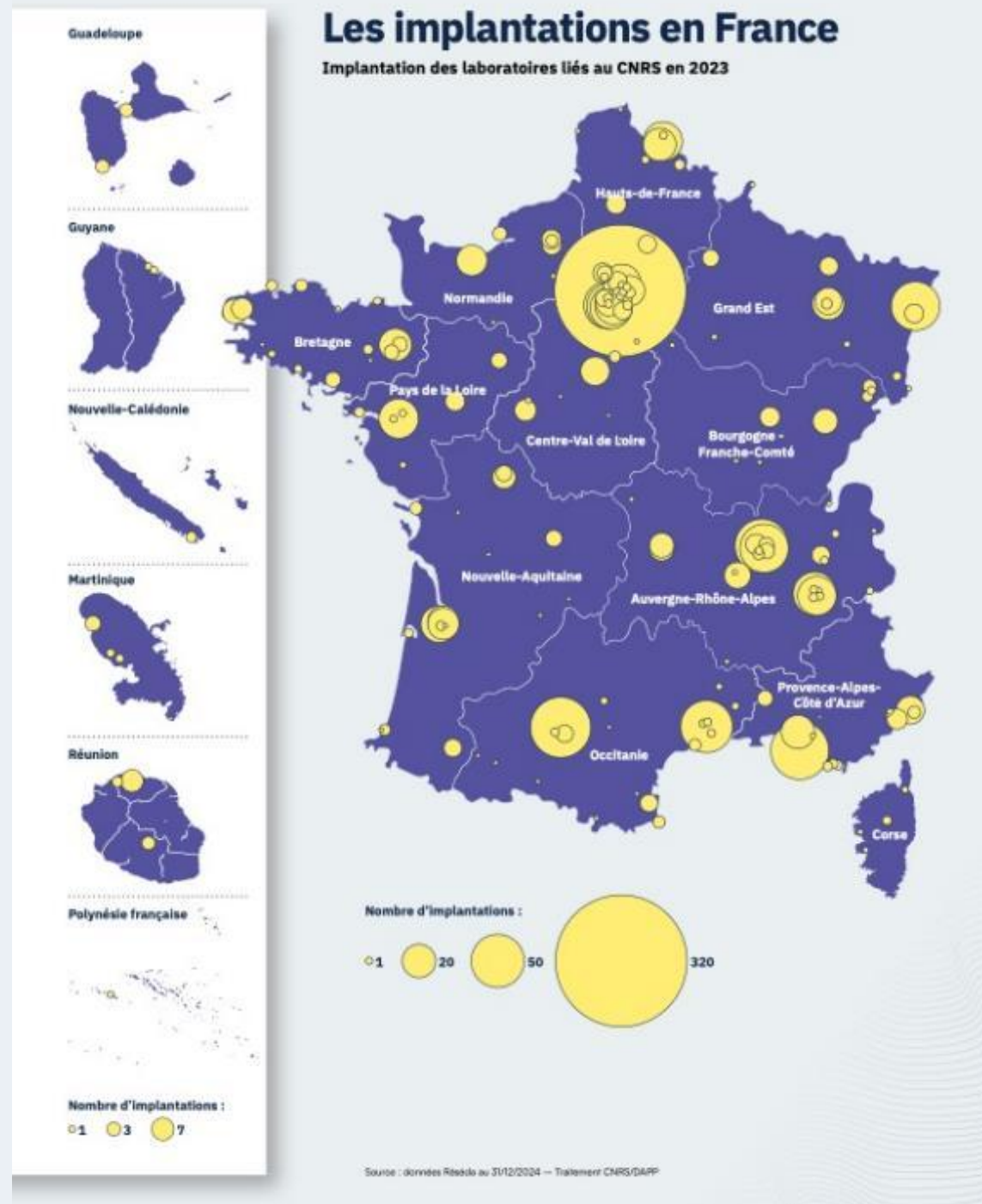
80

Laboratoires
internationaux

1 ère

**Institution
bénéficiaire** du
programme-cadre
européen
Horizon Europe

Le CNRS, acteur des territoires

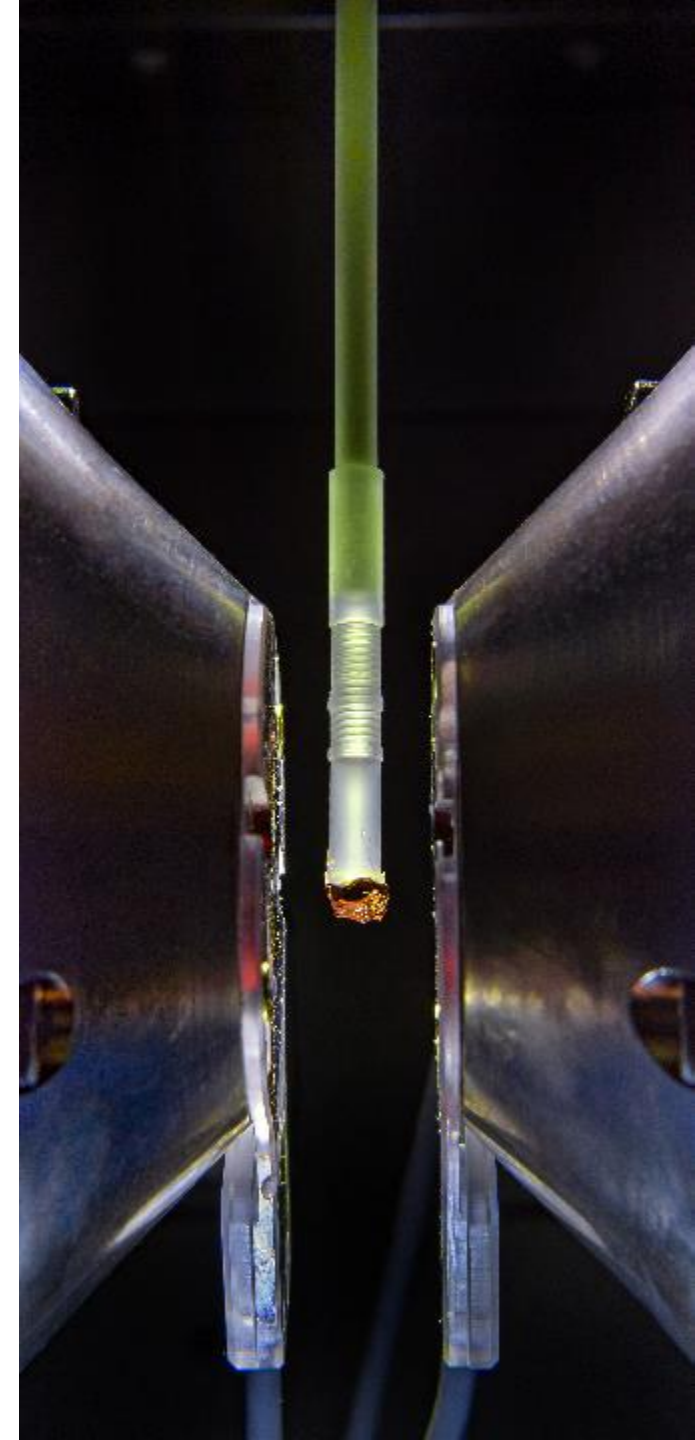
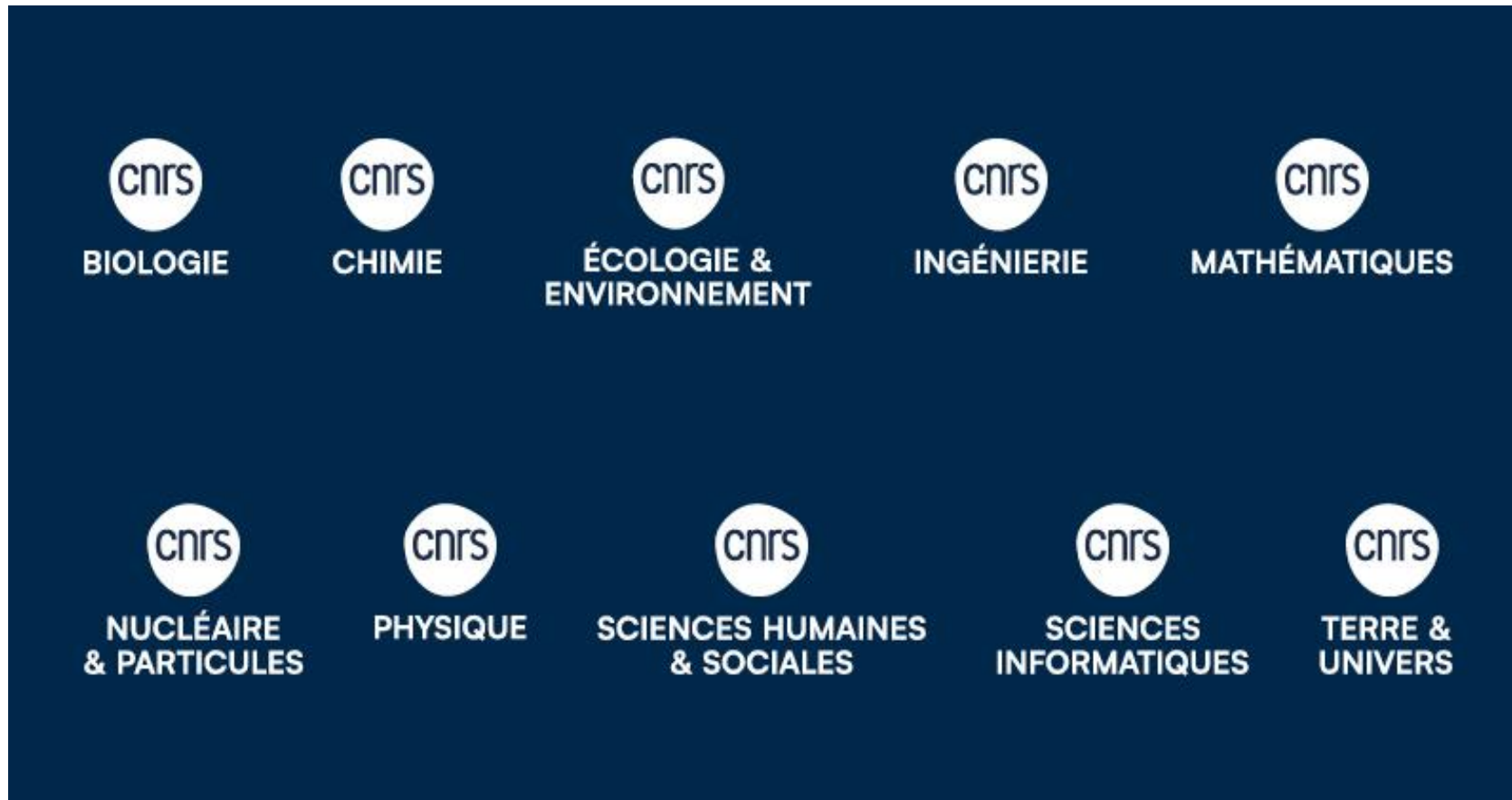


Bureaux de représentation
Representative offices abroad

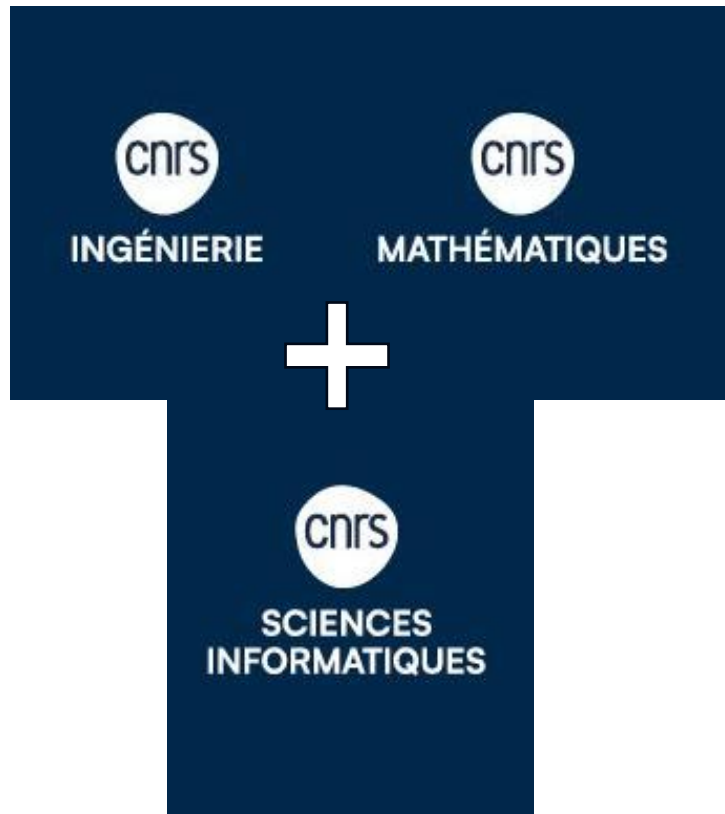
X Nombre de laboratoires implantés à l'étranger par pays
Number of laboratories abroad per country



Les 10 instituts thématiques



Des exemples de collaborations pluridisciplinaires



XLIM
(Univ. de Poitiers,
Univ. de Limoges,
CNRS)

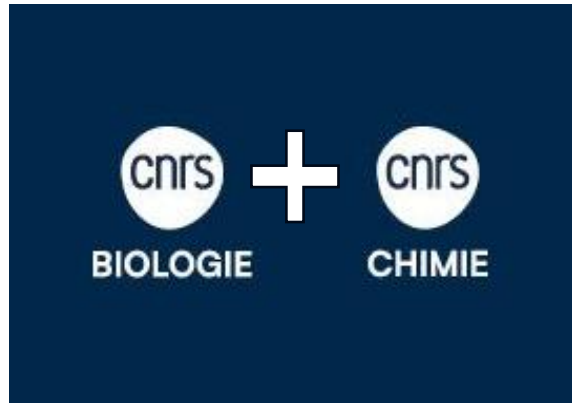


Société
Bloom
lasers



Nouveaux
Lasers

Des exemples de collaborations pluridisciplinaires



Immunologie,
Immunopathologie
et Chimie
Thérapeutique
(I2CT)
(Univ. Strasbourg, CNRS)



Groupe
ICARE



Créer une peau
proche des
caractéristiques de
la peau humaine



Laboratoire de
biodiversité et
biotechnologies
microbienne
(LBBM)
(Sorbonne Univ., Univ.
Perpignan via Domitia,
CNRS)



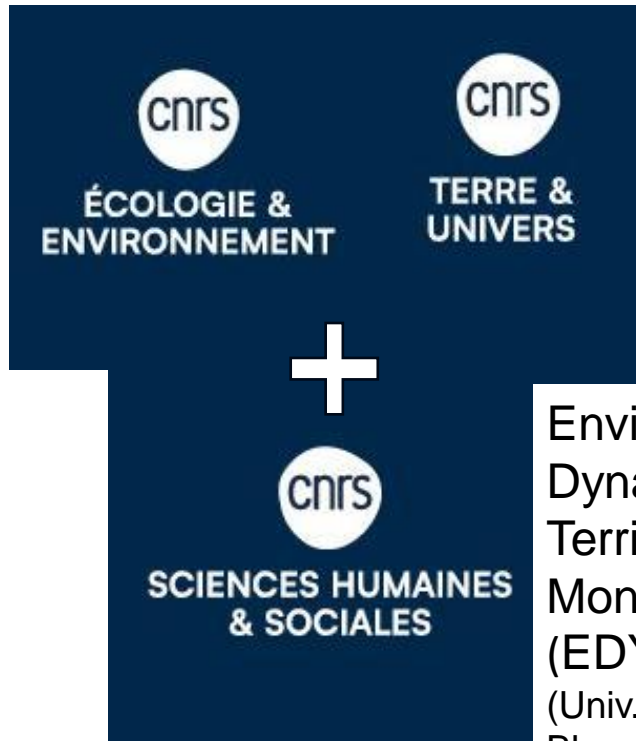
Pierre Fabre
Cosmétique



Signature de l'Eau
thermale Avene &
Impact
environnemental des
produits solaires



Des exemples de collaborations pluridisciplinaires



Environnement
Dynamique et
Territoires de la
Montagne
(EDYTEM)
(Univ. Savoie Mont
Blanc, Ministère de la
culture, CNRS)



Société
Grapheal



Créer des
biocapteurs
portables pour
détecter les PFAS
dans l'eau



Les partenariats publics-privés au CNRS

Chiffres clés 2024

+ 1 000

nouveaux contrats de recherche avec des entreprises

+ 200

Nouvelles thèses CIFRE

23

accords-cadres avec des entreprises

1^{er}

Co-déposant public de brevets avec des entreprises

+ 300

laboratoires communs en activité

+50%

Des contrats de collaborations signés avec les PME et TPE

La mission de la DRE : Conseils et accompagnement

➤ Décrypter

le monde économique, les filières et les acteurs socio-économiques
rendre lisible les expertises scientifiques

➤ Intermédier

entre les chercheurs et les industriels
Qualifier les demandes des industriels en « question scientifique »

➤ Accompagner le montage de projets « complexes »

Envergure nationale, multi-labo / région / industriel

**Les nouveaux
métiers**

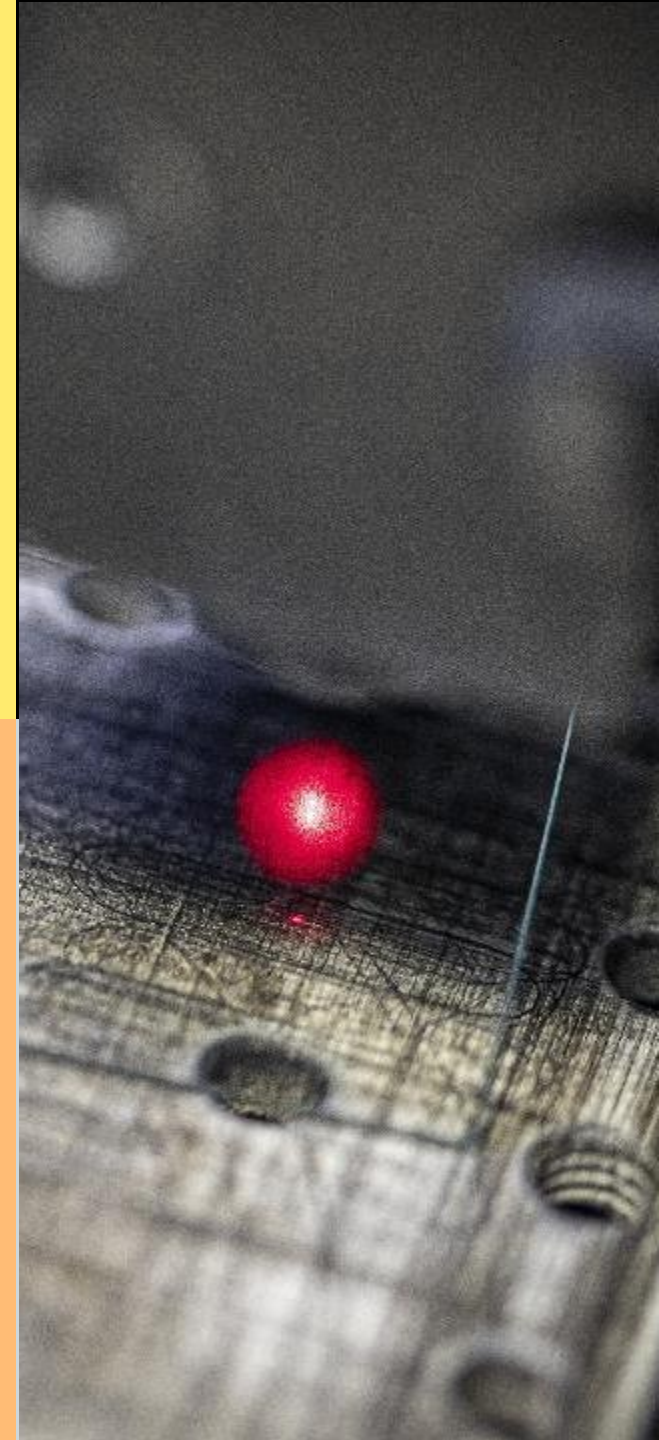
Professionaliser
la relation
partenariale

**Responsable
Filières**

**Ingénieur
Transfert**

**Responsable
de compte**

**Ambassadeur
de
l'innovation**



Les responsables filières

13
Filières
suivies

Une structuration en miroir **des filières créées par le Conseil National de l'Industrie**

Renforcement des liens avec les différents acteurs de l'écosystème des filières

Contribution à l'écosystème d'innovation par un apport académique



Les ingénieurs transfert

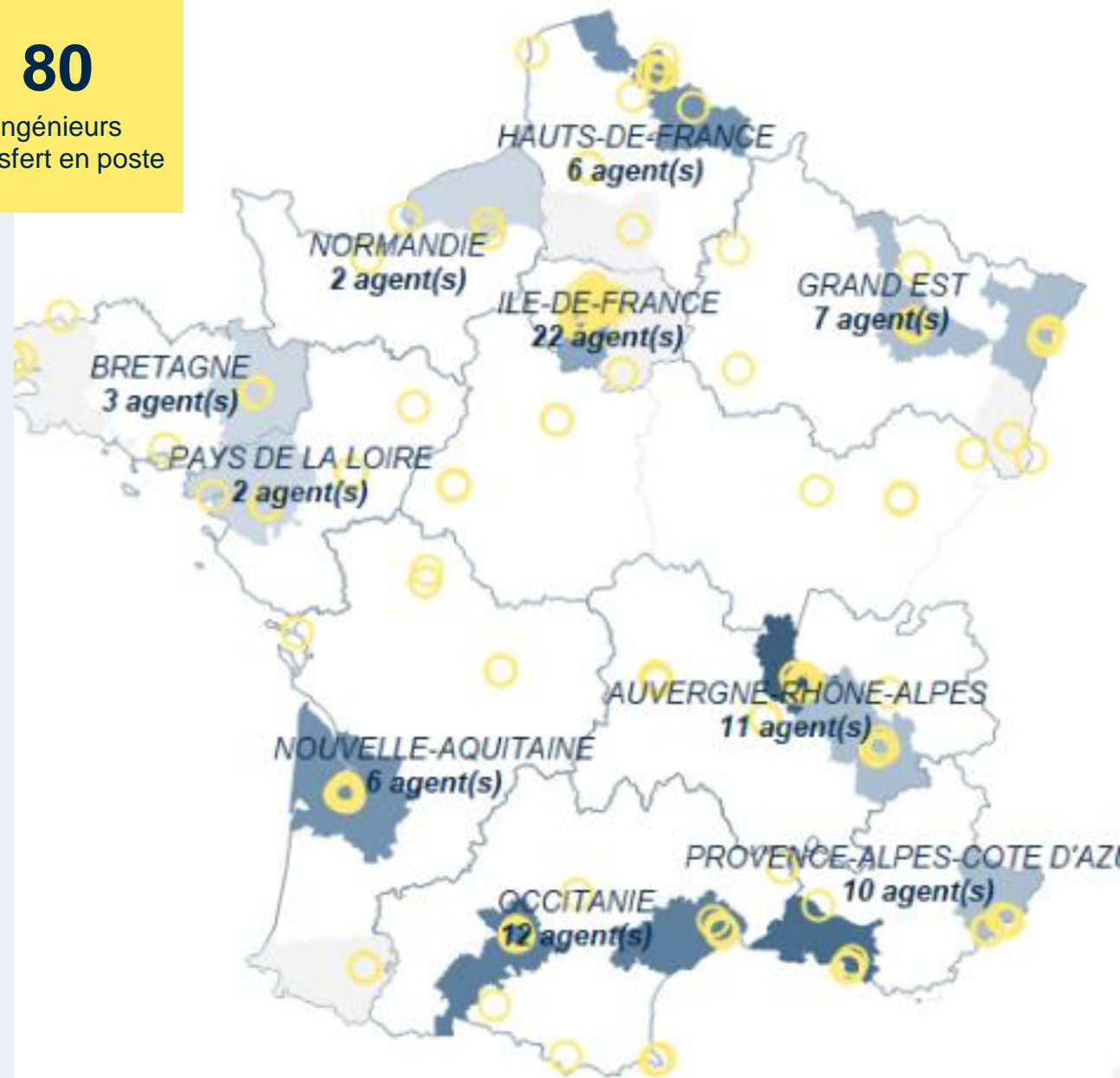
Des « business developers »

présents sur tout le territoire

et adressant toutes les thématiques de la science

80

Ingénieurs
transfert en poste



Les responsables de compte

Une personne dédiée par accord-cadre

Accord-cadre pour simplifier et accélérer la mise en place de contrats de collaboration par la suite.

En 2025, la durée de contractualisation d'un AC a été divisée par 2

23

Accords cadres
(2024)



Les ambassadeurs de l'innovation

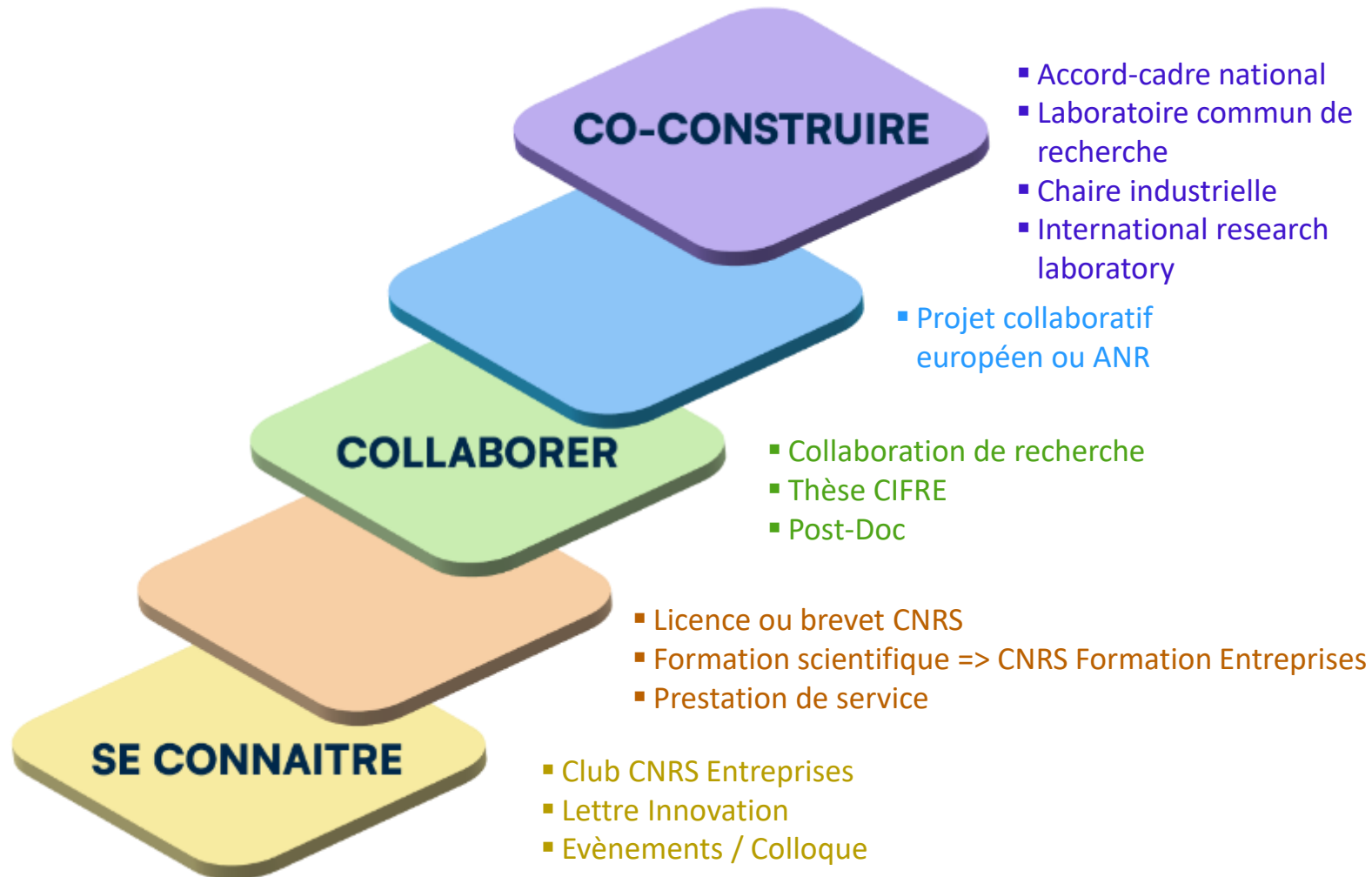
Un réseau des scientifiques aguerris à la valorisation, au partenariat et répartis sur tout le territoire

Acculturer et impliquer le plus grand nombre de chercheurs à l'innovation et à l'intérêt de collaborer avec les entreprises, même du point de vue scientifique



Entreprises et CNRS :

De la relation au partenariat structurant



Un parcours associant
Temps et Confiance

Une offre globale

Le Club CNRS Entreprises

Le Club CNRS Entreprises propose chaque mois des rencontres exclusives avec les chercheurs du CNRS et des visites de laboratoires.



Visite

Pour présenter un laboratoire, une plateforme, leurs projets et permettre les échanges

15-20 personnes
Demi-journée



Décryptage

Pour présenter une thématique, un projet, un PEPR et permettre les échanges

20-30 personnes
2h

Un réseau pour échanger entre industriels et chercheurs sur les impacts économiques et sociétaux des dernières avancées scientifiques

Derniers événements 2025



Recyclage des terres rares

Décryptage
Janvier 2025
Sophie Rivoirard



Compétitivité et petites entreprises

Décryptage
Janvier 2025
Nadine Levratto



Alternatives aux PFAS

Décryptage
Février 2025
Frédéric Leroux



IA pour la cybersécurité

Décryptage
Mars 2025
Abdelkader Lahmadi et Laurent Noé



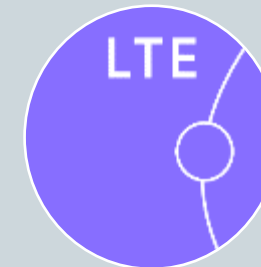
Cellules photovoltaïques

Décryptage
Avril 2025
Frédéric Sauvage



Communication quantique

Décryptage
Juin 2025
Eleni Diamanti

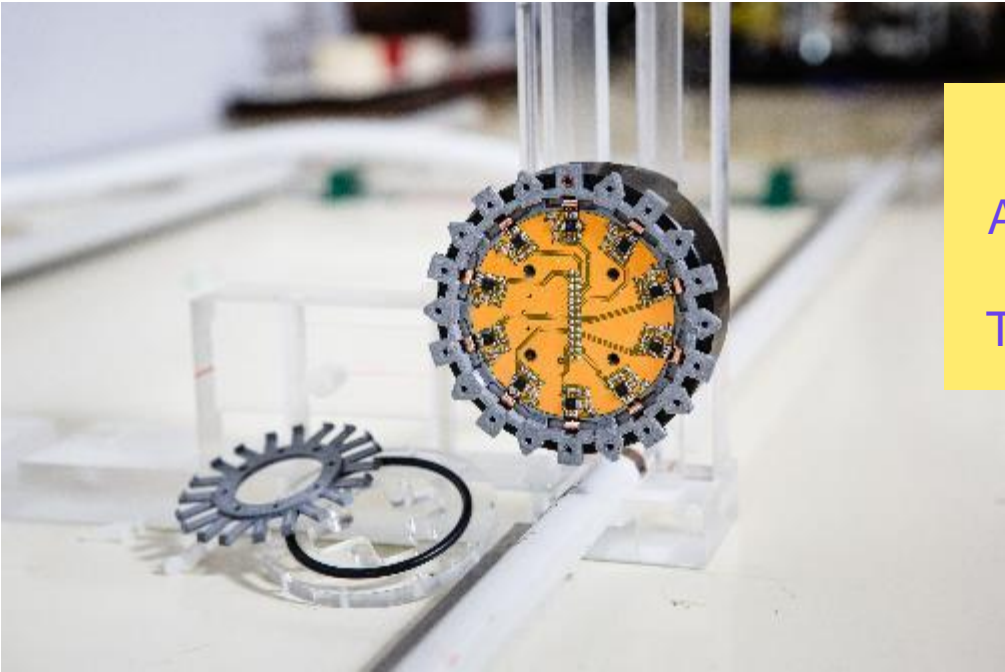


Visite du Laboratoire Temps Espace

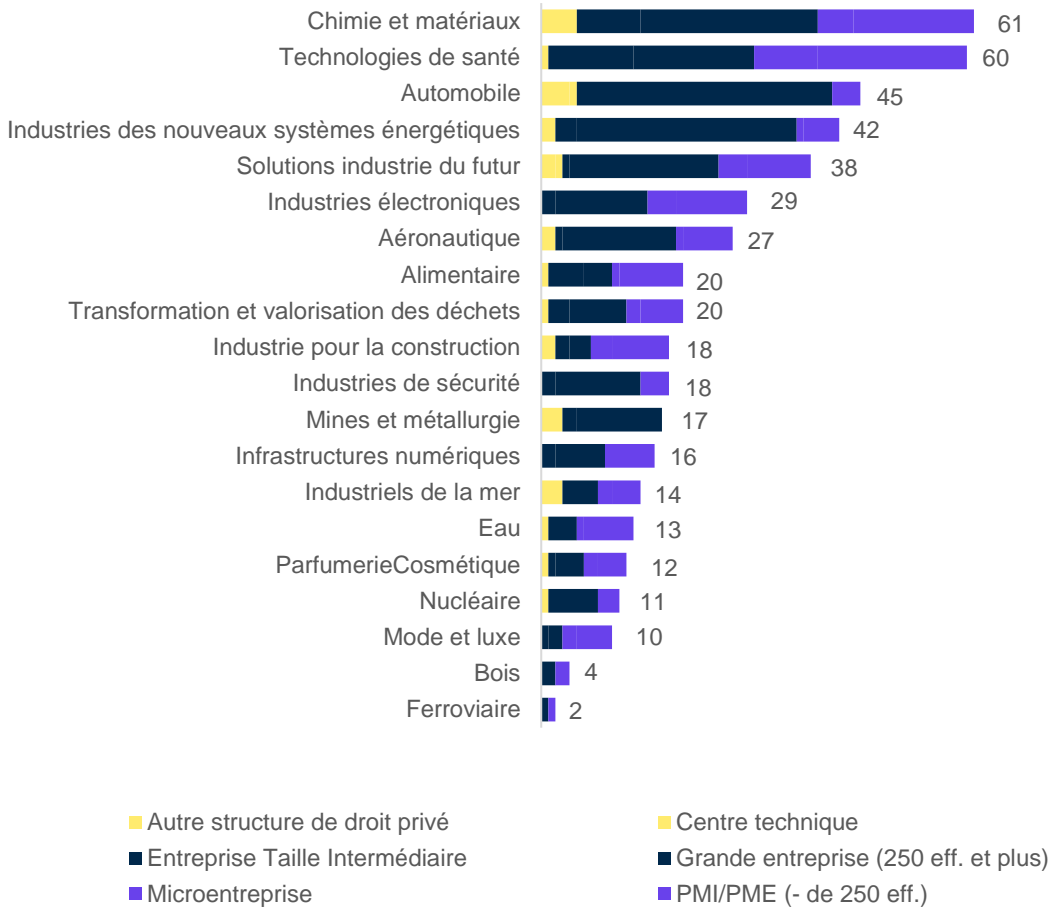
Juillet 2025

Les laboratoires communs

Ventilation des laboratoires communs par filière industrielle



38%
Avec des
PME /
TPE / SU



Les opportunités à l'Europe

Animation de la relation autour de l'accord cadre

Le Club CNRS Europe rassemble des partenaires stratégiques du CNRS sur la question européenne

En 2025 : « brockrage event » en prévision du prochain programme Horizon Europe

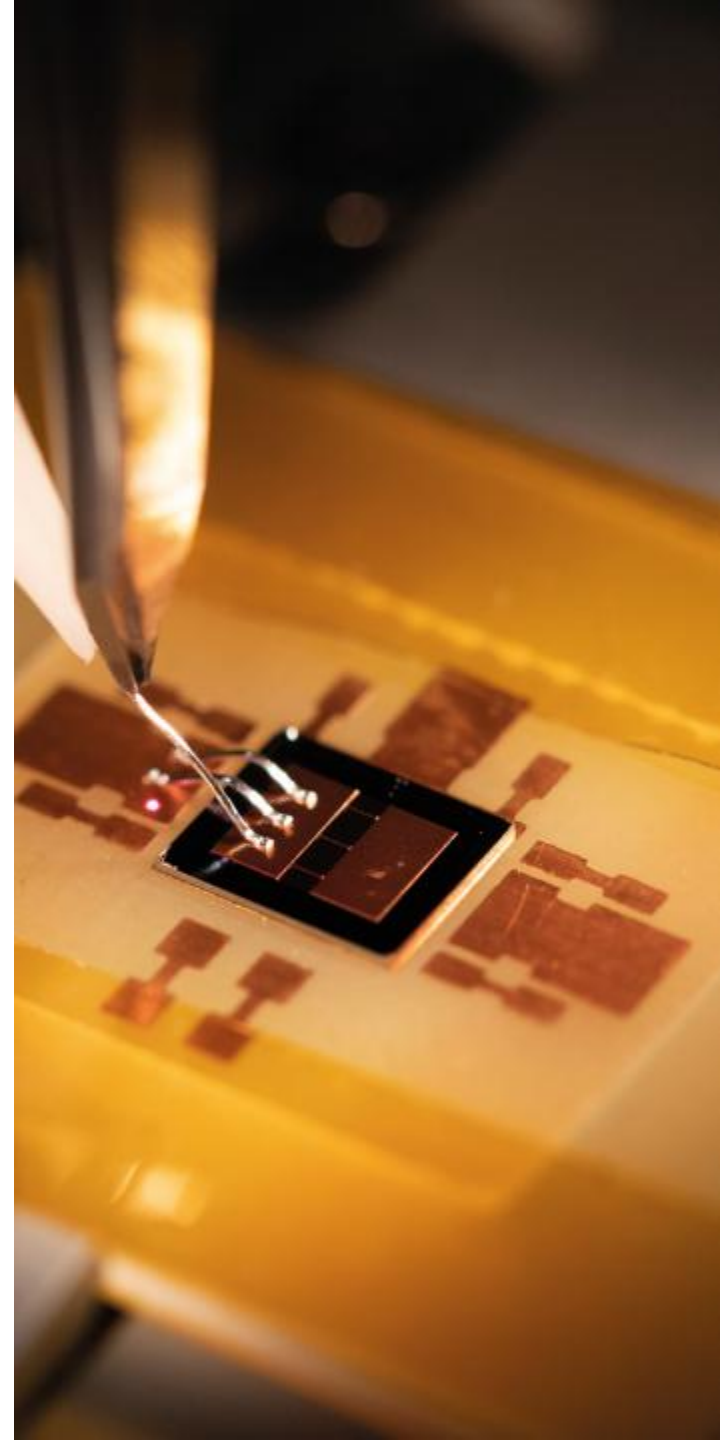
- Recueil des besoins des entreprises
- Mettre en relation avec des équipes de recherches
- A terme, initier des nouveaux consortia



Conclusion

Nous assurons le rôle de liant entre le monde de la recherche fondamentale et le monde industriel, en créant les conditions de collaborations fécondes entre laboratoires académiques et partenaires économiques.

Si vous êtes convaincus que l'innovation est une clé de compétitivité pour votre entreprise, n'hésitez pas à investir dans une démarche structurée basée sur la science et pousser la porte de la Direction des relations entreprises du CNRS car vous trouverez des interlocuteurs qui savent écouter, vous orienter et vous accompagner dans une démarche.



A man in a white t-shirt and dark pants is standing in a long, narrow server room aisle. He is looking at a server rack on the right side of the aisle. The room is filled with rows of dark server racks on both sides, and the floor is a light-colored tile. The lighting is dim, with a blueish tint. A semi-transparent blue box is overlaid on the left side of the image, containing the text "Merci de votre attention".

Merci de votre attention