

IFRI



27 avril 2006

Guillaume Devauchelle
Directeur R&D Groupe

Internationalisation du R&D Valeo

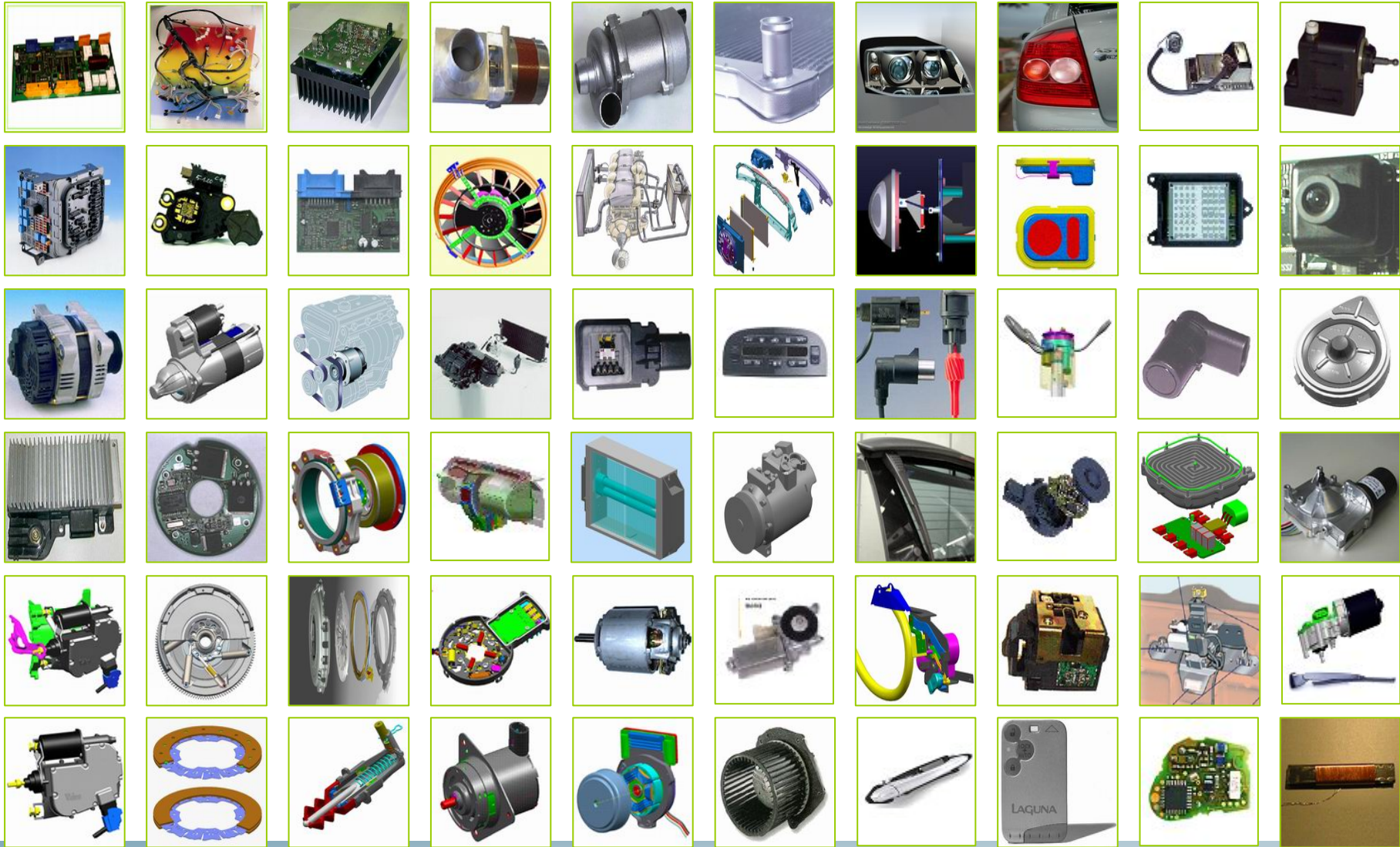


7000 Ingénieurs et Techniciens, 68 centres de R&D

Les principes fondamentaux de l'organisation

- La décision doit se prendre au plus près du terrain (principe de subsidiarité)
 - ➔ Divisions → Branches → Groupe
 - ➔ Par ligne de produits
 - ➔ La ligne de produits peut s'entendre au niveau:
 - Système
 - Module
 - Composant

Lignes de produits Valeo



Les principes fondamentaux de l'organisation

- La décision doit se prendre au plus près du terrain (principe de subsidiarité)
- Chaque entité dispose de tous les moyens nécessaires pour assurer sa responsabilité (« accountability »)
 - Dont son R&D

Les principes fondamentaux de l'organisation

- La décision doit se prendre au plus près du terrain (principe de subsidiarité)
- Chaque entité dispose de tous les moyens nécessaires pour assurer sa responsabilité (« accountability »)
- Chaque ligne de produit doit être leader sur son marché
 - Global
 - Régional
 - national

Premières conséquences

- Le R&D Valeo est organisé comme un réseau d'entités d'assez petite taille moyenne (100 p.)
- Naturellement international car « localisé » près de ses clients
- Avec de nombreux liens entre les entités
 - ➔ Plusieurs entités géographiquement différentes travaillant sur un même produit
 - ➔ Plusieurs entités travaillant sur des constituants différents d'un même système
 - ➔ Plusieurs entités travaillant avec un même client
- La contre-partie de l'autonomie est une culture d'entreprise très forte et des outils standards

les nouvelles dimensions du R&D

- **Globalisation des plateformes constructeurs**
 - Standardisation mais aussi différenciation entre marques
 - Production répartie sur plusieurs sites mondiaux
- **Les transferts de technologies**
 - JV, Licences, « Alliance », partenariat fournisseurs
- **La compétitivité du développement**
 - De < 15 €/h à > 100 €/h

La réponse Valeo

- **3 natures d'activité:**
 - Le Front Office (interface client)
 - Le Cœur de métier (unique par métier)
 - Le Back Office (« production » d'études)
 - Chaque centre peut avoir différentes activités
- **La connectivité est assurée par les Standards**
 - Une langue, l'anglais
 - Des outils déployés mondialement (CIP, PLM, CAO)

Mapping

■ Les pays traditionnels:

- Europe: France, Allemagne, Espagne, Italie
 - Europe de l'Est, Turquie
- Asie: Japon, Corée
- Amérique: US,
 - Mexique, Brésil

■ Les « nouveaux » pays:

- Chine: Shanghai, Wuhan,
- Inde
- Maghreb: Maroc, Tunisie, Egypte